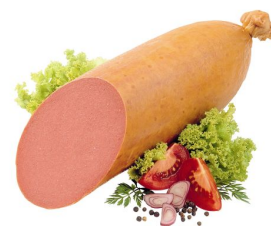


# Hubertus Höcherl GmbH

Am Bahnhof 17 Tel.: 05403-780077  
49186 Bad Iburg Fax: 05403-780079  
info@hoecherl-wurstwaren.de



Hubertus Höcherl GmbH  
Wurst- & Schinkenspezialitäten



**Artikel:** 2005 **Cervelatwurst Staubfein FD. ca. 3kg**

**Zutaten:** Schweinefleisch, Truthahnfleisch, Nitritpökelsalz (Speisesalz, Konservierungsstoff: Natriumnitrit (E250)), Zuckerstoffe (Trockenglukosesirup, Dextrose, Zucker), Gelatine (Schwein), Gewürze, Reifekulturen, Stabilisator: Natriumascorbat (E301), Farbstoff: Echtes Karmin (E120), Buchenholzrauch. 100g Fertigerzeugnis werden hergestellt aus 100g Schweinefleisch und 15g Truthahnfleisch.

### Angaben zum Produkt

QUID-Angaben	100g Fertigerzeugnis werden hergestellt aus 100g Schweinefleisch und 15g Truthahnfleisch.
Verpackungshinweis	Unter Schutzatmosphäre verpackt!
Datum Lieferantenspezifikation	12.11.2020
Datum Einpflege in den Artikelstamm	01.02.2021
Warenart	Rohwurst
Leitsatznummer	2.211.07
Verpackung	Aromaschutzverpackung
Hülle/Darm	Schweinefettdarm
maximale Lagertemperatur	7°C
RLZ in Tagen	28
Erklärung zum Nichtenthalten von GVO	ja
Konformitätserklärung für Verpackung	ja

### Deklarationspflichtige Zusatzstoffe

mit Farbstoff  
mit Konservierungsstoff  
mit Stabilisator

### Nährwerte pro 100g

Energie (KJ)	1379
Energie (kcal)	333
Fett (g)	28,5
davon gesättigte Fettsäuren (g)	12,4
Kohlenhydrate (g)	1
davon Zucker (g)	0,7
Eiweiß (g)	18,1
Salz (g)	4,13

# Hubertus Höcherl GmbH

Am Bahnhof 17 Tel.: 05403-780077  
49186 Bad Iburg Fax: 05403-780079  
info@hoecherl-wurstwaren.de



Hubertus Höcherl GmbH  
Wurst- & Schinkenspezialitäten

Artikel: 2005

Cervelatwurst Staubfein FD. ca. 3kg

Seite 2

	Verwendung von Zutaten mit allergenem Potenzial gemäß EU-Einstufung Eine Kennzeichnung erfolgt nicht zwingend, wenn die Zutat bereits in der Zutatenliste aufgeführt ist.	Enthalten		wenn JA, Namen der Zutat angeben oder durch carry-over (co)
		ja	nein	
0	Allergene enthalten		X	
1	Glutenhaltiges Getreide und -erzeugnisse		X	
2	Krebstiere und -erzeugnisse		X	
3	Eier und -erzeugnisse		X	
4	Fisch und -erzeugnisse		X	
5	Erdnüsse und -erzeugnisse		X	
6	Soja und -erzeugnisse		X	
7	Milch und -erzeugnisse einschließlich Lactose		X	
8	Schalenfrüchte (z.B. Nüsse) und -erzeugnisse		X	
9	Sellerie und -erzeugnisse		X	
10	Senf und -erzeugnisse		X	
11	Sesam und -erzeugnisse		X	
12	Schwefeldioxid und Sulfite (SO <sub>2</sub> >10mg/kg)		X	
13	Lupine		X	
14	Weichtiere		X	
15	Sonstige		X	

Alle Angaben zu 'allergenen Zutaten' stützen sich auf den heutigen Stand unserer Kenntnis und können nur im Rahmen der uns vorliegenden Spezifikationen unserer Vorlieferanten begrenzt zugesichert werden. Eine Kreuzkontamination mit den als 'nein' gekennzeichneten Zutaten kann aufgrund des Herstellungsprozesses nicht vollständig ausgeschlossen werden.

### Erklärung zu GVO/GMO

Die Ware ist GVO/GMO frei im Sinne der Verordnung (EU) 1829/2003 und (EU) 1830/2003.

### Konformitätserklärung für Verpackung

Wir bestätigen, dass eingesetzte Primärverpackungen den Verordnungen 1935/2004 und 10/2011 entsprechen.



Dieses Dokument wurde elektronisch generiert und ist ohne Unterschrift gültig.