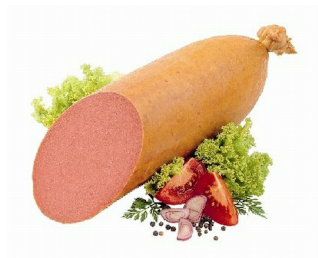


# Hubertus Höcherl GmbH

Am Bahnhof 17 Tel.: 05403-780077  
49186 Bad Iburg Fax: 05403-780079  
info@hoecherl-wurstwaren.de



Hubertus Höcherl GmbH  
Wurst- & Schinkenspezialitäten



**Artikel:** 2000 Westfälische Cervelatwurst IA, staubfein, FD.

**Zutaten:** Schweinefleisch, Speisesalz, Speck, Glucosesirup, Dextrose, Gewürze, Antioxidationsmittel: Natriumascorbat (E301), Farbstoff: Echtes Karmin (E120), Konservierungsstoff: Natriumnitrit (E250), Reifekulturen, Buchenholzrauch. 100g Cervelatwurst werden aus 103g Schweinefleisch hergestellt.

Angaben zum Produkt	
QUID-Angaben	100g Cervelatwurst werden aus 103g Schweinefleisch hergestellt.
Verpackungshinweis	Unter Schutzatmosphäre verpackt!
Datum Lieferantenspezifikation	03.07.2015
ggfs. Revision	7
Datum Einpflege in den Artikelstamm	11.03.2016
Warenart	Rohwurst
Leitsatznummer	2.211.07
Verpackung	Aromaschutzverpackung
Hülle/Darm	Fettdarm
Kaliber	100 mm
maximale Lagertemperatur	14°C
RLZ in Tagen	28
Erklärung zum Nichtenthalten von GVO	ja
Konformitätserklärung für Verpackung	ja

Deklarationspflichtige Zusatzstoffe	
	mit Farbstoff
	mit Konservierungsstoff
	mit Antioxidationsmittel

Nährwerte pro 100g	
Energie (KJ)	1580
Energie (kcal)	382
Fett (g)	35
davon gesättigte Fettsäuren (g)	14
Kohlenhydrate (g)	1
davon Zucker (g)	0,5
Eiweiß (g)	15,5
Salz (g)	4

Sensorik	
Konsistenz	schnittfest
Farbe	dunkelrosa - rot
Aussehen	eine ganze Rohwurst von ca. 2,8kg im Fettdarm und in transparenter Klarsichtfolie verpackt.
Geruch	frisch, spezifisch fleischig



	Verwendung von Zutaten mit allergenem Potenzial gemäß EU-Einstufung Eine Kennzeichnung erfolgt nicht zwingend, wenn die Zutat bereits in der Zutatenliste aufgeführt ist.	Enthalten		wenn JA, Namen der Zutat angeben oder durch carry-over (co)
		ja	nein	
0	Allergene enthalten		x	
1	Glutenhaltiges Getreide und -erzeugnisse		x	
2	Krebstiere und -erzeugnisse		x	
3	Eier und -erzeugnisse		x	
4	Fisch und -erzeugnisse		x	
5	Erdnüsse und -erzeugnisse		x	
6	Soja und -erzeugnisse		x	
7	Milch und -erzeugnisse einschließlich Lactose		x	
8	Schalenfrüchte (z.B. Nüsse) und -erzeugnisse		x	
9	Sellerie und -erzeugnisse		x	
10	Senf und -erzeugnisse		x	kann Spuren enthalten
11	Sesam und -erzeugnisse		x	
12	Schwefeldioxid und Sulfite (SO <sub>2</sub> >10mg/kg)		x	
13	Lupine		x	
14	Weichtiere		x	
15	Sonstige		x	

Alle Angaben zu 'allergenen Zutaten' stützen sich auf den heutigen Stand unserer Kenntnis und können nur im Rahmen der uns vorliegenden Spezifikationen unserer Vorlieferanten begrenzt zugesichert werden. Eine Kreuzkontamination mit den als 'nein' gekennzeichneten Zutaten kann aufgrund des Herstellungsprozesses nicht vollständig ausgeschlossen werden.

Mibi-Richtwert	
Enterobacter	1 x 10 <sup>2</sup> KBE/g
E-Coli	1 x 10 <sup>1</sup> KBE/g
Koagulase-positive Staphylokokken	1 x 10 <sup>3</sup> KBE/g
Salmonellen	n.n. in 25g
Listerien	1 x 10 <sup>2</sup> KBE/g

**Erklärung zu GVO/GMO**

Die Ware ist GVO/GMO frei im Sinne der Verordnung (EU) 1829/2003 und (EU) 1830/2003.

**Konformitätserklärung für Verpackung**

Wir bestätigen, dass eingesetzte Primärverpackungen den Verordnungen 1935/2004 und 10/2011 entsprechen.

