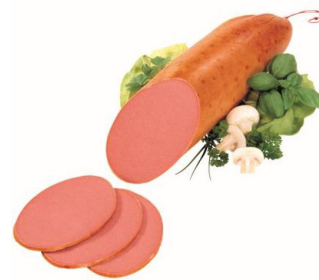


# Hubertus Höcherl GmbH

Am Bahnhof 17 Tel.: 05403-780077  
49186 Bad Iburg Fax: 05403-780079  
info@hoecherl-wurstwaren.de



Hubertus Höcherl GmbH  
Wurst- & Schinkenspezialitäten



**Artikel:** 0200 **Westf. Cervelatwurst staubfein 'Auslese', ca. 3kg**

**Zutaten:** Schweinefleisch, Truthahnfleisch, Speisesalz, Gewürze, Dextrose, Würze, Antioxidationsmittel: Natriumisoascorbat (E316), Rosmarinextrakt (E392); Farbstoff: echtes Karmin (E120); Konservierungsstoff: Natriumnitrit (E250), Kaliumsorbat (E202); Reifekulturen, Buchenholzrauch.

Angaben zum Produkt	
QUID-Angaben	100g Cervelatwurst werden hergestellt aus 110g Schweinefleisch und 8g Truthahnfleisch.
Verpackungshinweis	Unter Schutzatmosphäre verpackt!
Datum Lieferantenspezifikation	10.06.2020
Datum Einpflege in den Artikelstamm	25.02.2021
Warenart	Rohwurst
Leitsatzziffer	2.211.08, 2.12
Verpackung	Aromaschutzverpackung
Hülle/Darm	Fettdarm
Kaliber	105
maximale Lagertemperatur	15°C
RLZ in Tagen	28
Erklärung zum Nichtenthalten von GVO	ja
Konformitätserklärung für Verpackung	ja

Deklarationspflichtige Zusatzstoffe	
	mit Farbstoff
	mit Konservierungsstoff
	mit Antioxidationsmittel

Nährwerte pro 100g	
Energie (KJ)	1248
Energie (kcal)	301
Fett (g)	25
davon gesättigte Fettsäuren (g)	9,8
Kohlenhydrate (g)	1,0
davon Zucker (g)	0,0
Eiweiß (g)	18
Salz (g)	3,4

Sensorik	
Konsistenz	schnittfest
Aussehen	feines, umgerötetes Rohwurst-Brät
Geruch	typisch, fleischig, würzig
Geschmack	typisch, fleischig, würzig

# Hubertus Höcherl GmbH

Am Bahnhof 17 Tel.: 05403-780077  
49186 Bad Iburg Fax: 05403-780079  
info@hoecherl-wurstwaren.de



Hubertus Höcherl GmbH  
Wurst- & Schinkenspezialitäten

Artikel: 0200

Westf. Cervelatwurst staubfein 'Auslese', ca. 3kg

Seite 2

	Verwendung von Zutaten mit allergenem Potenzial gemäß EU-Einstufung Eine Kennzeichnung erfolgt nicht zwingend, wenn die Zutat bereits in der Zutatenliste aufgeführt ist.	Enthalten		wenn JA, Namen der Zutat angeben oder durch carry-over (co)
		ja	nein	
0	Allergene enthalten		X	
1	Glutenhaltiges Getreide und -erzeugnisse		X	
2	Krebstiere und -erzeugnisse		X	
3	Eier und -erzeugnisse		X	
4	Fisch und -erzeugnisse		X	
5	Erdnüsse und -erzeugnisse		X	
6	Soja und -erzeugnisse		X	
7	Milch und -erzeugnisse einschließlich Lactose		X	
8	Schalenfrüchte (z.B. Nüsse) und -erzeugnisse		X	
9	Sellerie und -erzeugnisse		X	
10	Senf und -erzeugnisse		X	
11	Sesam und -erzeugnisse		X	
12	Schwefeldioxid und Sulfite (SO <sub>2</sub> >10mg/kg)		X	
13	Lupine		X	
14	Weichtiere		X	
15	Sonstige		X	

Alle Angaben zu 'allergenen Zutaten' stützen sich auf den heutigen Stand unserer Kenntnis und können nur im Rahmen der uns vorliegenden Spezifikationen unserer Vorlieferanten begrenzt zugesichert werden. Eine Kreuzkontamination mit den als 'nein' gekennzeichneten Zutaten kann aufgrund des Herstellungsprozesses nicht vollständig ausgeschlossen werden.

#### Mibi-Warnwert

Enterobacter	1x10 <sup>3</sup> Kbe/g
E-Coli	1x10 <sup>2</sup> Kbe/g
Koagulase-positive Staphylokokken	1x10 <sup>4</sup> Kbe/g
Salmonellen	n.n. in 25g
Listerien	1x10 <sup>2</sup> Kbe/g

#### Erklärung zu GVO/GMO

Die Ware ist GVO/GMO frei im Sinne der Verordnung (EU) 1829/2003 und (EU) 1830/2003.

#### Konformitätserklärung für Verpackung

Wir bestätigen, dass eingesetzte Primärverpackungen den Verordnungen 1935/2004 und 10/2011 entsprechen.



Dieses Dokument wurde elektronisch generiert und ist ohne Unterschrift gültig.